

(0006.46.2024)

UCHWAŁA NR
RADY MIEJSKIEJ W CZARNEM

z dnia 2024 r.

w sprawie zaopiniowania projektu wykazu lasów ochronnych na lata 2025-2034 dla Nadleśnictwa Czarnobór

Na podstawie art. 18 ust. 2 pkt 15 ustawy z dnia 8 marca 1990 r. o samorządzie gminnym (Dz. U. z 2024 r., poz. 609, z późn. zm.) oraz art. 16 ust. 2 ustawy z dnia 28 września 1991r. o lasach (t.j. Dz.U. z 2024 r., poz. 530), Rada Miejska w Czarnem uchwala, co następuje:

§ 1. Na podstawie przedstawionego przez Nadleśnictwo Czarnobór wykazu lasów wnioskowanych o uznanie za ochronne, pozytywnie opiniuje projekt uznania lasów za ochronne położonych na terenie Miasta i Gminy Czarne o powierzchni 1560,74 ha.

§ 2. Wykaz lasów wnioskowanych o uznanie za ochronne (załącznik nr 1) oraz mapa przedstawiająca położenie lasów (załącznik nr 2) stanowią załączniki do niniejszej uchwały.

§ 3. Wykonanie uchwały powierza się Burmistrzowi Gminy Czarne.

§4. Uchwała wchodzi w życie z dniem podjęcia.

UZASADNIENIE

Na podstawie art. 18 ust. 2 pkt. 15 ustawy o samorządzie gminnym, podejmowanie uchwał w innych sprawach zastrzeżonych ustawami należy do kompetencji Rady Gminy.

Nadleśnictwo Czarnobór pismem z dnia 13.06.2024 r. znak sprawy ZG.6002.1.2024 zwróciło się do Rady Miejskiej w Czarnem z prośbą o zaopiniowanie wykazu lasów wnioskowanych o uznanie za ochronne dołączając dokumentację kartograficzną. Zgodnie z art. 16 ust. 2 ustawy z 28 września 1991 r. o lasach Rada Gminy powinna wyrazić opinię w ciągu dwóch miesięcy od dnia otrzymania wystąpienia o jej wyrażenie.

Lasy ochronne, parki narodowe i rezerwy przyrody opodatkowane są według stawki 36,02 zł za 1 ha, chyba że są lasami w wieku do 40 lat, wówczas zwolnione są z opodatkowania.

Podjęcie uchwały o utworzeniu lasów ochronnych nie będzie miało negatywnych skutków dla budżetu gminy. Wykazane lasy podlegają opodatkowaniu podatkiem leśnym.

Rada Miasta w Czarnem uważa, że wymienione w wykazie obszary lasów powinny zostać objęte ochroną ze względu na zachowanie trwałości lasów, zachowanie różnorodności biologicznej i retencję wody. Mając na uwadze niezwykle ważną rolę lasów w funkcjonowaniu życia na ziemi oraz naszej małej ojczyzny oraz potrzebę ich ochrony podjęcie niniejszej uchwały jest zasadne.

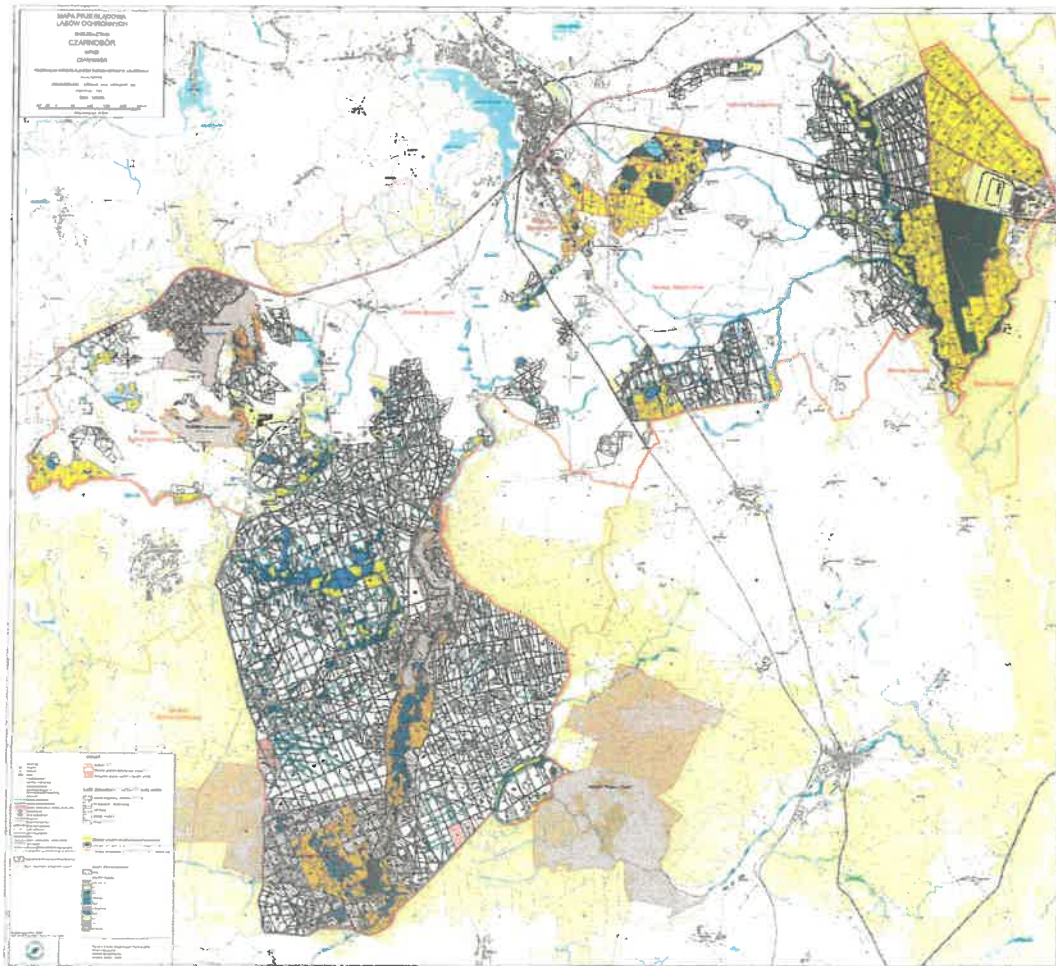
załącznik nr 1 do uchwały
nr
Rady Miejskiej w Czarnym
z dnia

WYKAZ LASÓW WNIOSKOWANYCH O UZNANIE ZA OCHRONNE

Nadleśnictwo Czarnobór Gmina Miasto Czarne

Określenie powierzchni i opisu lasu		Urządzenie wniosku		Wnioskowane szczególne sposoby prowadzenia gospodarki lasnej	
<p>Wiodąca kategoria ochronności (inne kategorie)</p>	<p>Oddział i pododdział</p>	<p>Pow. w ha</p>	<p>Opis lasu</p>	<p>a) cel uznania b) skutki społeczne c) skutki przyrodnicze d) skutki ekonomiczne</p>	<p>a) ograniczenie pozyskania b) nakazy wykonania określonych zabiegów koniecznych zachożenia i utrzymania urządzeń ochronnych c) ograniczenie udostępniania lasu</p>
<p>Lasy wodochronne, sianowłócos czarne fragmenty rodzinnej przyrody, w miastach i wokół miast</p>	<p>601b, 614a.</p>	<p>4,72</p>	<p>Drzewostany olszowe, na siedliskach bagiennych w bliskim sąsiedztwie rzeki Czarnicy. Siedliska przytękowe (91E0) położone poza obszarami N2000. Lasy położone w granicach administracyjnych miasta Czarne.</p>	<p>a) Zachowanie trwałości lasów. b) Udostępnienie lasu o uzasadnionym charakterze. c) Zachowanie biologicznej różnorodności. d) Zwiększenie nakładów na prowadzenie gospodarki leśnej.</p>	<p>a) Wszelkie działania zaprojektowane w ramach planu urządzenia lasu na przedmiotowym terenie wynikają ze stwierdzonych indywidualnie potrzeb hodowlano-ochronnych dla poszczególnych drzewostanów i nie mogą negatywnie oddziaływać na zasoby wodne. b) Przebudowa drzewostanów zgodnie z zaleceniami ujętymi w planie u.l. c) Utrzymanie sprawności urządzeń wodnych.</p>
<p>Lasy wodochronne, w miastach i wokół miast</p>	<p>572i, 582a, h, 592b, j, k, m, n, 601a, f, 614b.</p>	<p>21,21</p>	<p>Drzewostany różnowiekowe, głównie sosnowe, na siedliskach borowych z niewielkim udziałem siedlisk wilgotnych. Położone w bliskim sąsiedztwie rzeki Czarnicy. Lasy położone w granicach administracyjnych miasta Czarne.</p>	<p>a) Zachowanie trwałości lasów. b) Udostępnienie lasu o uzasadnionym charakterze. c) Zachowanie biologicznej różnorodności. d) Zwiększenie nakładów na prowadzenie gospodarki leśnej.</p>	<p>a) Wszelkie działania zaprojektowane w ramach planu urządzenia lasu na przedmiotowym terenie wynikają ze stwierdzonych indywidualnie potrzeb hodowlano-ochronnych dla poszczególnych drzewostanów i nie mogą negatywnie oddziaływać na zasoby wodne. b) Przebudowa drzewostanów zgodnie z zaleceniami ujętymi w planie u.l. c) Utrzymanie sprawności urządzeń wodnych.</p>

Określenie powierzchni i opis lasu				Zasadnicze wnioski		Wniosek o szczególne sposoby prowadzenia gospodarki leśnej	
Wodząca kategoria ochronności (inne kategorie)	Oddział i pododdział	Pow. w ha	Opis lasu	cel uznania	ograniczenie uzyskania		
Las w miastach i wokół miast	501a-m, 502a-h, 503a-f, 504a-f, 505a-g, 508a-l, 507a-c, 508a-f, 508a-d, 510a-g, 511a-h, 512a-f, 513a-f, 514a-h, 515a, b, 516a-d, 517a-d, 518a, b, 519a-l, 520a-h, 521a-f, 522a-c, 523a-l, 524a-c, 525a-f, 526a-d, 527a-c, 528b-d, g, 529a-c, 530a-l, k, 531a-f, n, 532a-c, f, 542a, d, m-o, 550a, f-l, 551g, h, 572a-l, k, l, 573a-c, 582b, c, f, g, j, 583a, d, 584c, 592c-l, l, 593a-d, 594a-c, 601c, 614c, d.	1104,36	Drzewostany różnowiekowe, głównie sosnowe, na siedliskach borowych. Lasy położone w granicach administracyjnych miasta Czarne.	a) cel uznania b) skutki społeczne c) skutki przyrodnicze d) skutki ekonomiczne	a) ograniczenie pozyskania b) nakazy wykonania określonych zabiegów konieczność zaleszenia i utrzymania urządzeń ochronnych c) ograniczenie udostępniania lasu		
Las w miastach i wokół miast, obramie	538a-d, 537a-g, 538a-f, 542c, f-l, p, r, 543a, b, 544a-f, h, 545a-f, h, 550b, d, 551a, b, d, 552a, 553a, c, d, 573f, 574a, 575a, c-g, 583c, 584a, 585a, c-k, 594d-g, 602a-f.	430,45	Drzewostany różnowiekowe, głównie sosnowe na siedliskach borowych. Lasy położone w granicach administracyjnych miasta Czarne. Las mające szczególne znaczenie dla obronności i bezpieczeństwa państwa.	a) Zachowanie trwałości lasów, charakterze. b) Udostępnienie lasu o urozmaiconym charakterze. c) Zachowanie biologicznej różnorodności. d) Zwiększenie nakładów na prowadzenie gospodarki leśnej.	a) Wszystkie działania zaprojektowane w ramach planu urządzenia lasu na przedmiotowym terenie wynikają ze stwierdzonych indywidualnie potrzeb hodowlano-ochronnych dla poszczególnych drzewostanów i nie mogą negatywnie oddziaływać na zasoby wodne. b) Przebudowa drzewostanów zgodnie z zaleceniami ujętymi w planie u.l. c) Utrzymanie sprawności urządzeń wodnych.		
RAZEM LASY OCHRONNE NADLEŚNICTWO CZARNOBÓR MIASTO CZARNE		1560,74	X	X	X		



Załącznik nr 2 do uchwały
NR
Rady Miejskiej w Ciemem
z dnia